

PAMERAN SENI RUPA  
**metafora**  
2013

APA KABAR KRIYA



PAMERAN SENI RUPA  
**metafora**  
2013

## SAMBUTAN KETUA JURUSAN KRIYA ISI SURAKARTA

*Assalamu'alaikum Wr.Wb.*

Puji syukur senantiasa kita panjatkan kehadirat Allah, Tuhan yang Maha Esa yang telah memberikan nikmatnya kepada kita semua, baik berupa nikmat kesehatan maupun nikmat yang lain yang sungguh banyaknya. Secara khusus bagi mahasiswa Jurusan Kriya ISI Surakarta yang pada saat ini diberikan nikmat sempat, dengan nikmat ini mahasiswa Jurusan Kriya ISI Surakarta dapat memberikan persembahan baik pada Jurusannya maupun pada masyarakat secara luas.

Aktifitas berpameran sudah seharusnya dilakukan oleh mahasiswa maupun para praktisi dalam bidang seni, khususnya mahasiswa Kriya. Dalam sebuah pameran ada segudang ilmu yang dapat diambil. Ilmu tersebut meliputi hubungan sosial masyarakat maupun ilmu manajemen pengorganisasian pameran dan ilmu lain yang akan sangat mendukung pendewasaan berpikir maupun bekerja. Apresiasi terhadap karya seni maupun senimannya juga akan muncul di dalam sebuah aktifitas pameran tersebut, di samping juga akan banyak menambah *link* baru dengan dunia luar kampus. Sebuah pameran yang bertajuk METAFORA dengan diselipkan sedikit pertanyaan APA KABAR KRIYA? kiranya sangat menarik untuk dipahami dan dicermati.

Membicarakan Karya Kriya yang sudah tersaji dalam ruang display pameran menurut saya tidak perlu dipermasalahkan mengenai kedudukan ataupun jenis karya tersebut termasuk dalam golongan mana dan lain sebagainya, yang ada hanyalah dinilai sebagai karya seni dan karya tersebut akan berbicara sendiri sebagai sebuah karya seni yang dipresentasikan oleh seniman pembuatnya dan dapat diapresiasi oleh semua orang. Berkait dengan tema besar pameran yakni METAFORA, dalam karya kriya tidak luput dengan munculnya bermacam bentuk visual karya, dengan menggunakan metafora sesuai keinginan senimannya, tentunya karya visual akan lebih menarik untuk diamati dan dipahami dengan adanya sebuah metafora bentuk atau objek yang dibuat untuk menghasilkan sebuah makna. Dalam karya seni, makna merupakan sebuah keharusan yang harus dicapai. Karya tanpa makna dapat dikatakan karya tersebut hanya merupakan benda saja, sebab tidak ada pesan makna yang dapat dikomunikasikan dengan penikmatnya.

## SAMBUTAN KETUA PELAKSANA

*Assalamu'alaikum wr.wb .*

Puji syukur kita ucapkan kepada Tuhan Yang Maha Esa, karena atas berkat dan karunianya kegiatan pameran seni rupa 'Metafora' dengan tema 'Apa kabar kriya?' dapat terlaksana sesuai rencana. Terima kasih kepada seluruh panitia yang telah menyumbangkan waktu, tenaga dan pikirannya demi terlaksananya acara ini, HMJ KRISO, Hima Kriya Seni, Hima Batik & Fashion, Hima Keris & senjata tradisional, delegasi dari institusi lain, Ketua jurusan, Dosen dan Pejabat seni ISI Surakarta. Semoga acara pameran jurusan kriya seni ISI Surakarta dapat berlanjut ke tahun berikutnya, menambah pengetahuan, keahlian dalam kekaryaannya dan bermanfaat bagi semua.

Hanya ini yang dapat kami sampaikan, kurang lebihnya mohon maaf.

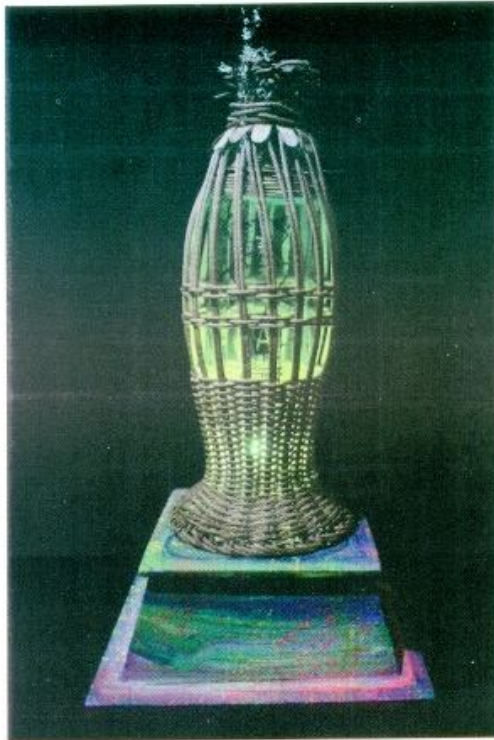
*Wassalamu'alaikum wr.wb .*

Salam KRISO.

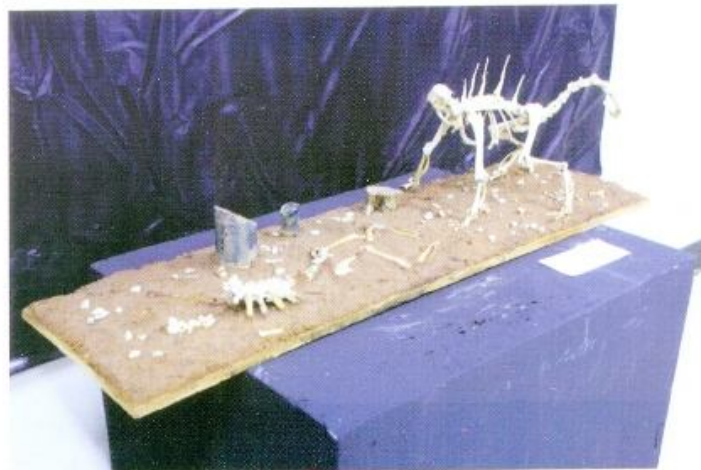
Ketua Pameran

Agus Anwar





Abqoriyinhizan(bucek), Universitas Brawijaya  
HAY.....,mix media, 44x32 cm.



Agung setiawan,ISI Solo  
Deorama hutan dan tulang, 2013, Mix media,50 X 20 X20 cm



Agung setiawan, ISI Solo  
**Karabalang**, 2013, Mix media, 100 X 10 X 15cm



Agus Anwar, ISI Solo  
**Capers (calon perusak)**, 2013, Kain Batik, 110 X 90 cm



Ana kurniawati, ISI Solo  
Jangan Bilang Aku Jelek, 2013, Mix media



Antok Dirgantara, ISI Solo  
Beratnya Kehidupan, 2013, kayu, 40 X 61 X 60cm



Antok Dirgantara, ISI Solo  
**Kenapa Harus Perang**, 2013, kayu, 40 X 61 X 60cm



Arif Luqma, ISI Solo  
**Petruk**, 2013, Logam kuningan, 31 X 16 X 22 cm





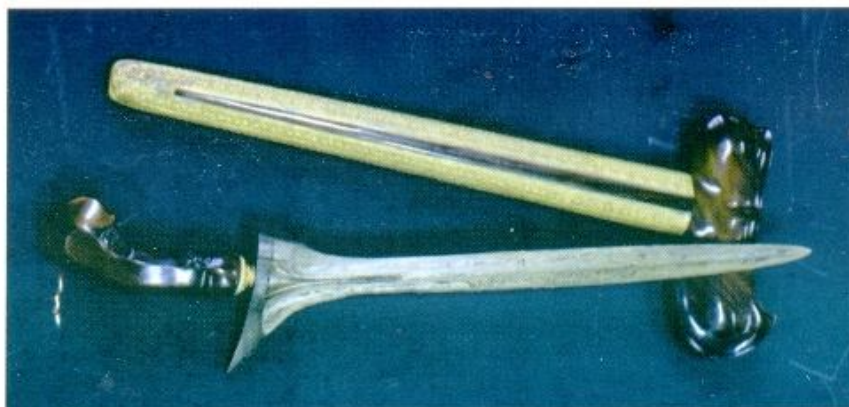
Asrorur Mu'fidin, ISI Solo  
Mintaraga, 2013, Kaca 40x60 cm



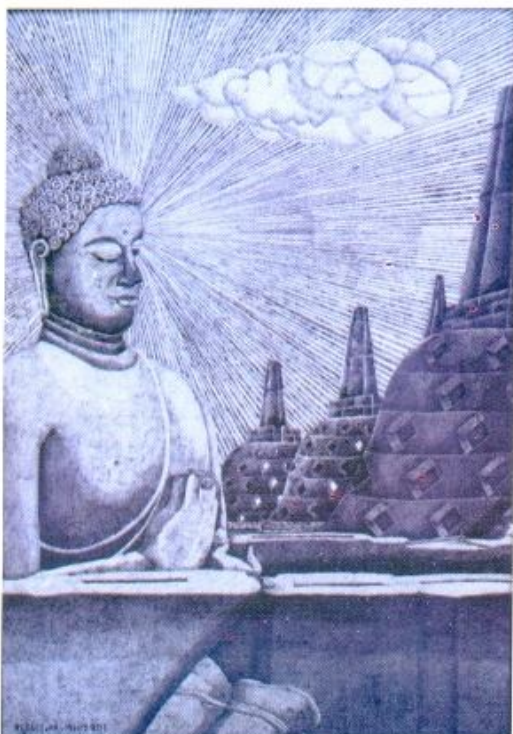
Bagus Setiawan, ISI Solo  
Urban, 2013, Mix media, 50x20x30 cm



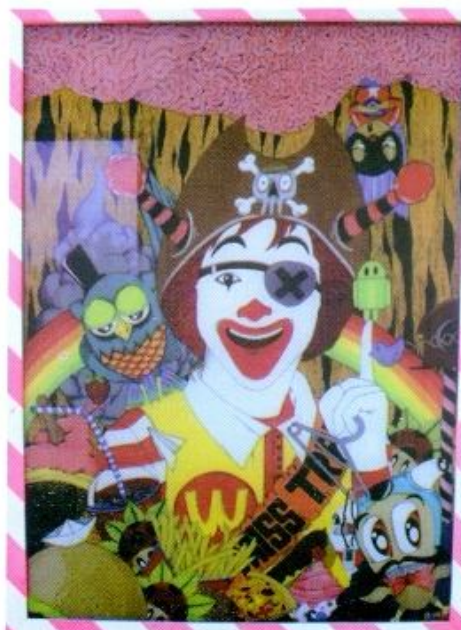
Bayu Prayogi, ISI Solo  
Bedah Wajah, 2013, Kertas A4



Dadang puguh, ISI Solo  
**Keris**, 2013, logam

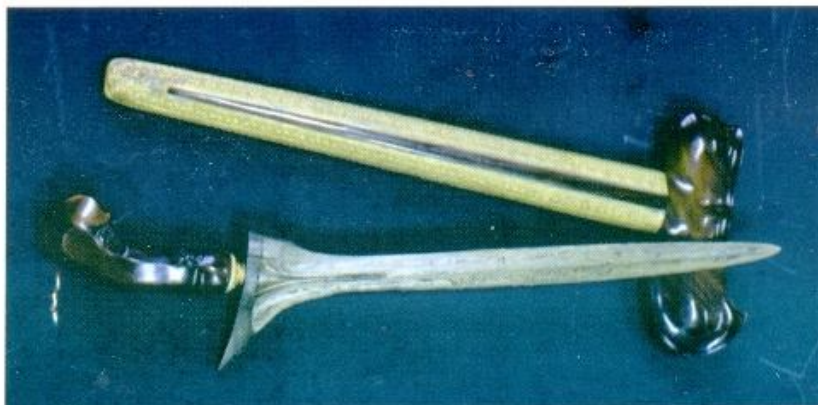


Drs. Besari, ISI Solo  
**Kedamaian**, 2013, Kertas, 50x60 cm



Dimas Kurniadi, ISI Solo  
**Miss trendy**, 2013, Kaca, 70 X 95cm

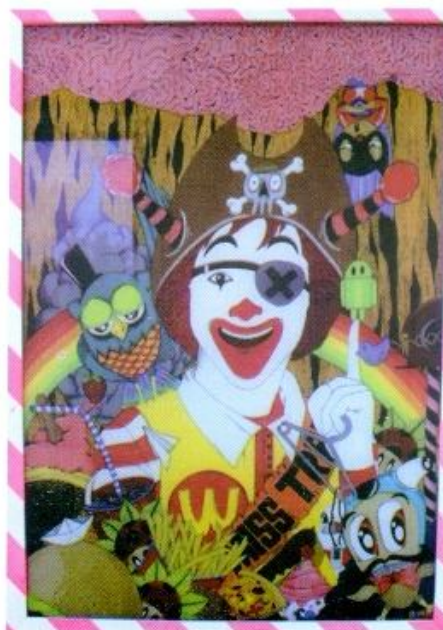




Dadang puguh, ISI Solo  
**Keris**, 2013, logam



Drs. Besari, ISI Solo  
**Kedamaian**, 2013, Kertas, 50x60 cm



Dimas Kurniadi, ISI Solo  
**Miss trendy**, 2013, Kaca, 70 X 95cm



Edi, ISI Solo  
*Happy birds*, 2013, Mix media, 21 X 21 X 45cm



Edi, ISI Solo  
-, 2013, Mix media, 21 X 21 X 45cm



Eko Wibowo, ISI Solo,  
*'A Little Imagination*, 2013, Hardboard





Faris wibisono, ISI Solo  
**Besan**, 2013, Kain,

Fikri musyafak, ISI Solo  
**Mirror**, 2013, fotografi, A3



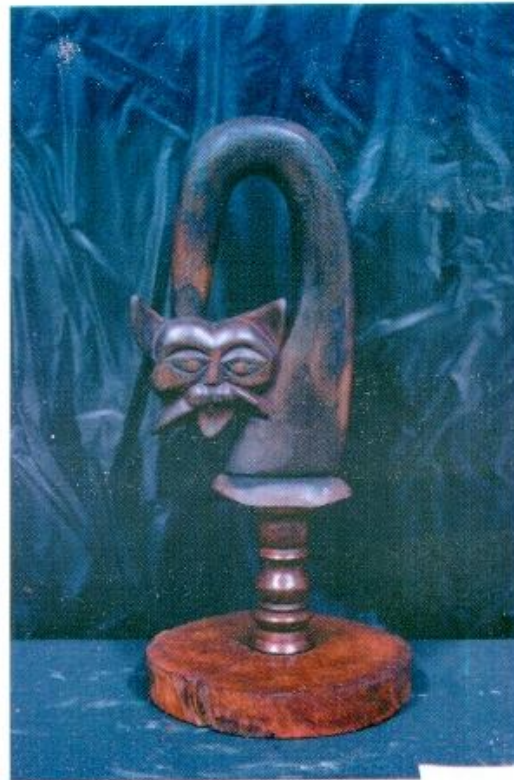
Halimi, ISI Solo  
Cinta Pada Pandangan Pertama, 2013, kain, 100 x 50 cm



Idik, ISI Solo  
, 2013 Kayu 25 X 23 X 45cm



Halimi, ISI Solo  
Cinta Pada Pandangan Pertama, 2013, kain, 100 x 50 cm



Idik, ISI Solo  
, 2013 Kayu 25 X 23 X 45cm





Drs. Imam Madi., Msn, 2013

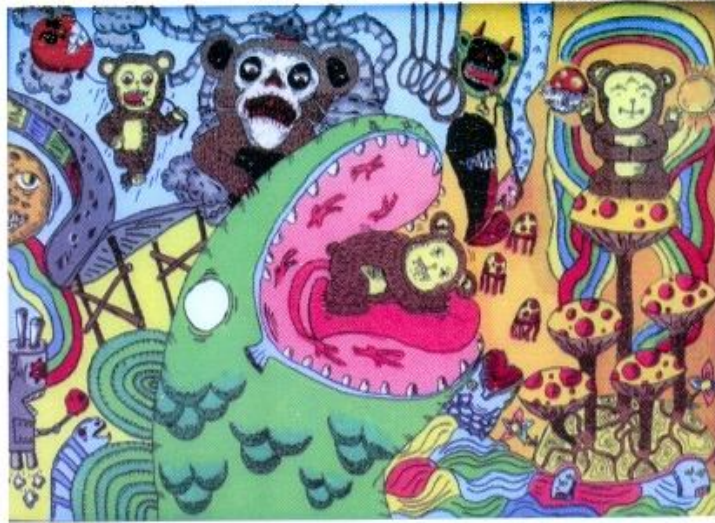


Ima Novilasari, ISI Solo  
Karung Cap "Merak",  
Mix Media, 80x120 cm



Intan Anggun, ISI Solo  
Keris, 2013, logam

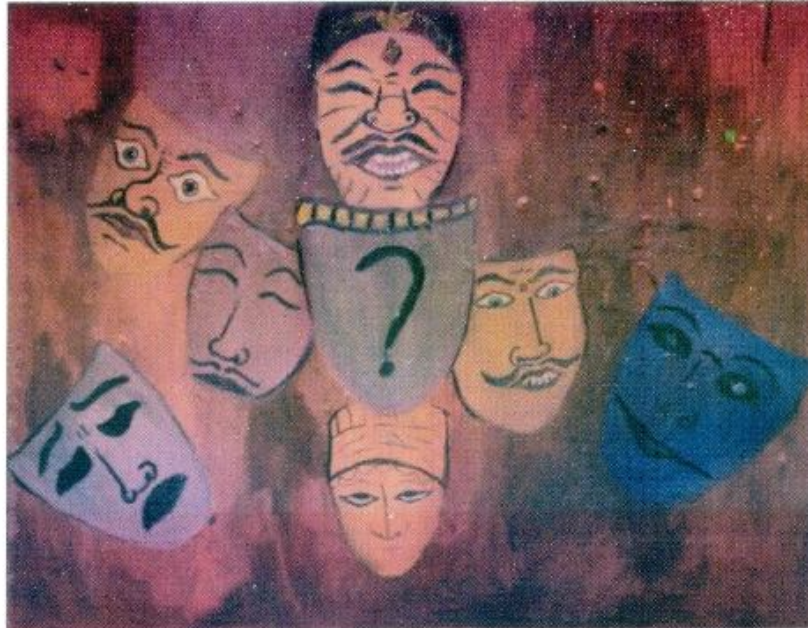




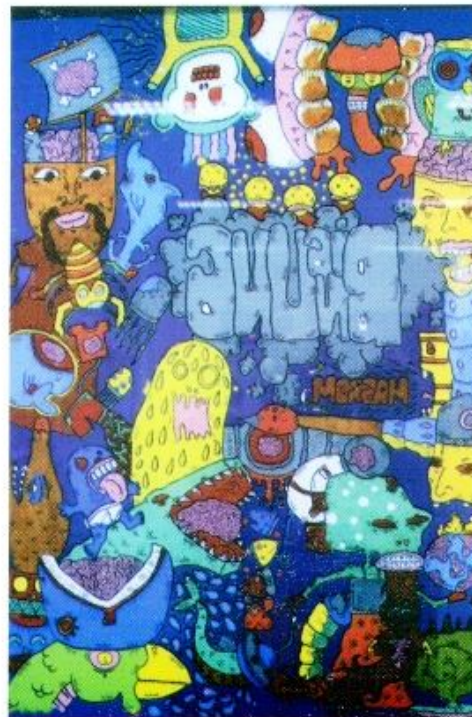
Jepit, ISI Solo  
Proses, 2013, Kaca, 63 x 49cm



Junian, ISI SOLO  
Belunggu II, 2013, Kayu  
45X30X70cm



Janu Ade S.  
**Mask**, 2013, kanvas, 150x90 cm

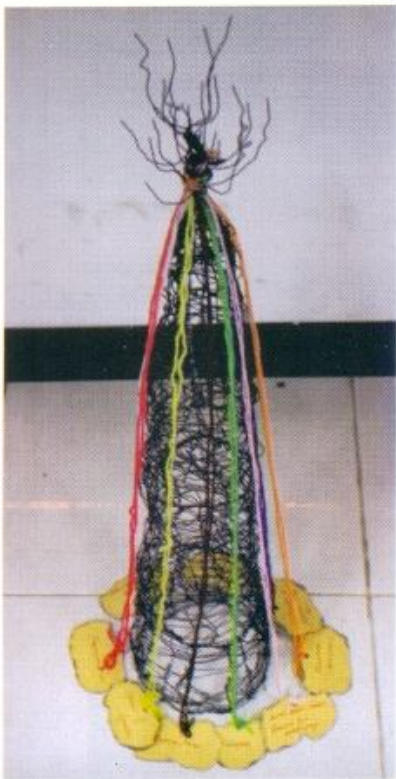


Jepit, ISI Solo  
**Bingung**, 2013, Kaca, 63 x 49cm





Markus Aryo Seto, ISI Solo  
**Setro Gondo Mayit**, 2013, Papan Kayu,



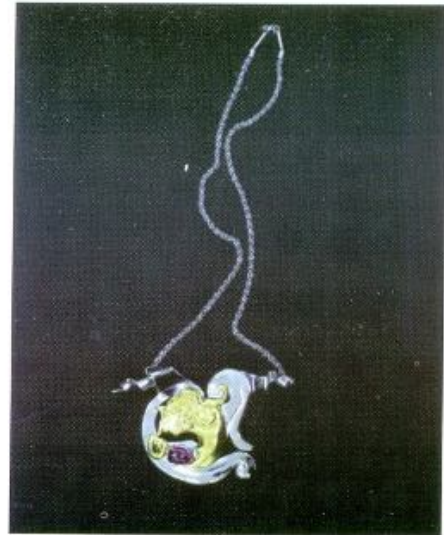
Lilik Istria, ISI Solo  
**Romantika Kehidupan**, 2013,  
Mix media, 60 X 15 x 15 cm



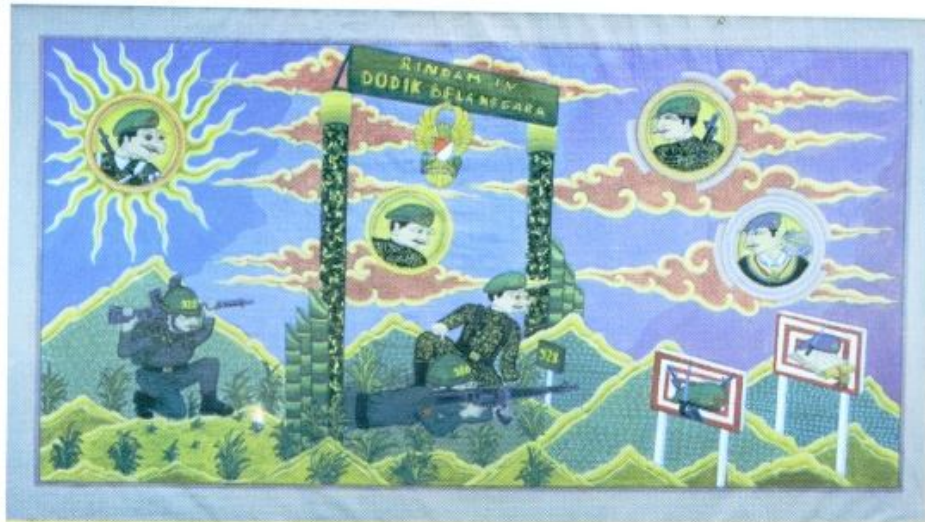
Mega Hadi Wijaya, ISI Solo  
**Isi Kepalaku**, 2013, Mix media, 60 X 60x 60cm



Muhammad hasanudin, ISI Solo  
**Keris**, 2013, Logam



M. Ubaidul Izza, ISI Solo  
**The Medalion Of Shinta**, 2013,  
Mix media, 18 X 20cm

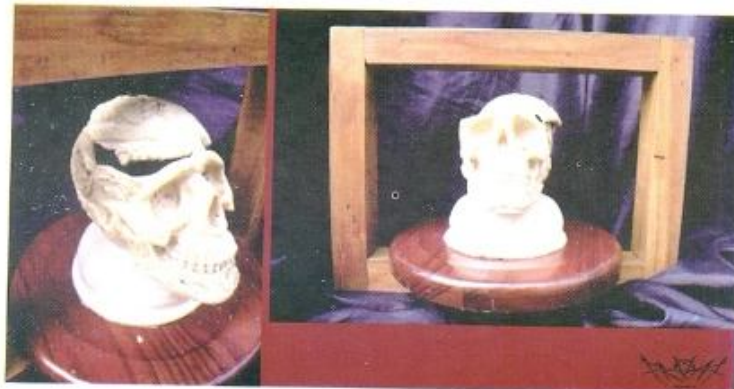


M. Ubaidul Izza, ISI Solo  
**Pendidikan Bela Negara**, 2013,  
Acrylic on canvas, 120 x 60cm

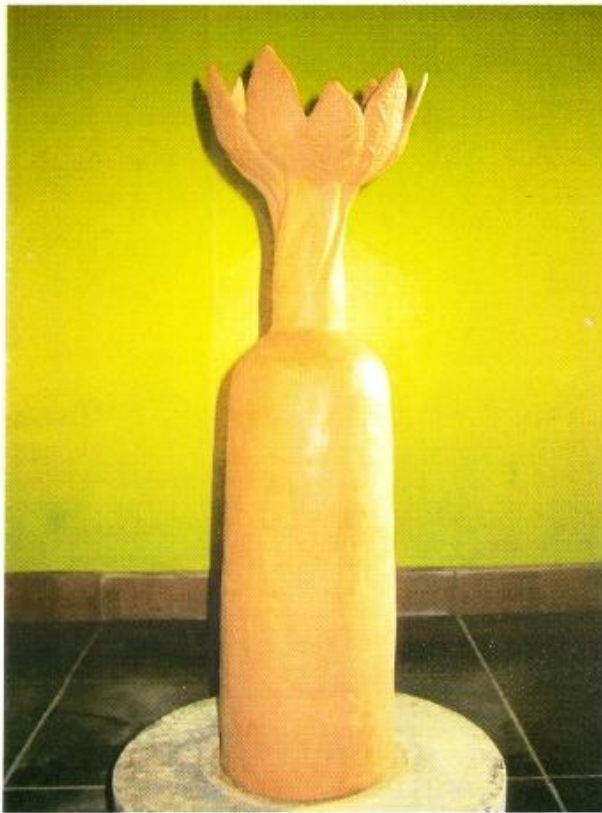




Muh. Yusuf Randy, Universitas Brawijaya Malang  
**Jantung Hati**, 2013, Benang, 100x80 cm



Pradika Lahitama Reffananda "PRAP",  
Universitas Malang  
**Otak Kanan Yang Menyakitkan**, 2013, Mix media  
40x29x25 cm



Prima Yustana M.A, ISI SOLO  
Mendaur ulang, 2013, Keramik



Robet, Universitas Sebelas Maret  
2013, Kayu

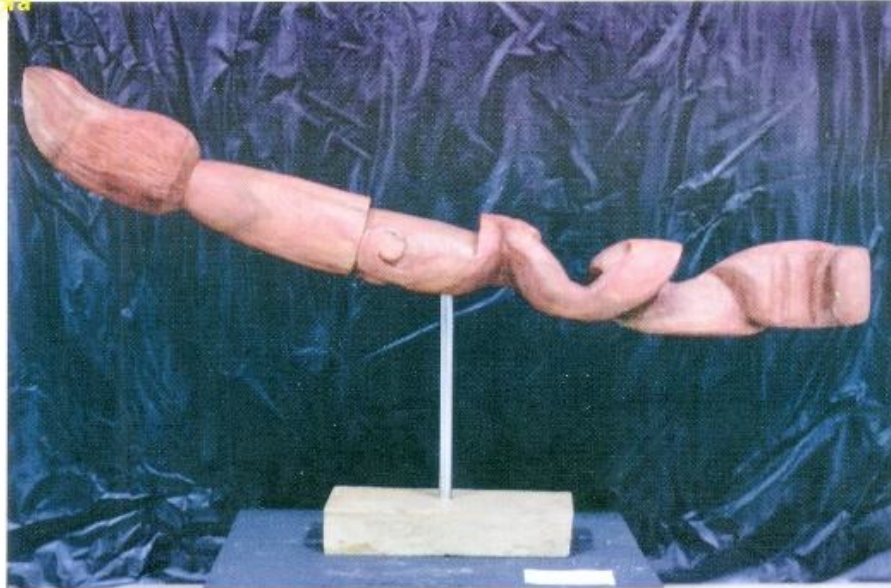


Sri Marwati S.Sn., M.Sn, ISI SOLO  
Asrining sekar, 2013, Kain blacu



Sulistyo Widodo, ISI SOLO  
Bertiga kita teguh ber-satu kita runtuh,  
2013, Kayu, 32X30X62cm





Sulistyo Widodo, ISI SOLO  
**Relungan kuas**, 2013, Kayu  
90X11X60cm



Drs. Sumadi M.Sn, ISI SOLO  
**Kayugung susuh angin**, 2013  
logam kuningan, 67X51X4cm



Sutriyanto S.Sn M.A, ISI SOLO  
Haag kuda nil, 2013, 50X60cm



Drs. Suyanto M.Sn, ISI SOLO  
Keris, 2013



Totok



Mix media on Kaca, 80X45cm  
Wahyudi, ISI SOLO  
Candi prambanan, 2013



Wahyudi, ISI SOLO  
Dewa ruci, 2013  
Kaca, 30X45cm





Wasis, ISI SOLO  
Iwak, 2013, Kayu



Yoga pradana, ISI SOLO  
Perjalanan hidup, 2013,  
logam 50X25X25cm



Yoga Pradana, Isi Solo  
**Life after world**, 2013,  
Kaca, 63X120cm



**Dreaping Buterfly Sith Sinjang**  
(Prodi Batik)

PAMERAN SENI RUPA  
**metafora**  
2013



Susunan Panitia

Pelindung : Prof.Dr. Sri Rochana Widyastutieningrum

Pengarah: Dra.Hj. Sunarmi, M.Hum

Penanggung jawab : Drs. Hendry Cholis M.Sn

Agus anwar, Ruli hardiko | Ana kurniawati | Fikri musyafak | Niken septiningrum  
sofya adila fahma Jarwati | Hanik sofiah | M. Hasanudin | Ahmad tri saktiawan  
Dimas kurniadi | Yoga Pradana .A .P. | Dionisia Ancilia Esa Amay  
Antok Dirgantara Putra | Rengga | AnikKrisnawati | Ikhwan Susanto Ifkar Jauzak  
Muchammad Ridwan | Mega Hadi Wijaya | Zulfian  
Lintang Andri | Abdul Rouf | Dewi Ayu Kusumaningrum | Sie Humas  
Kodaryadi | Binti Nurkholifah | Intan Anggun Pangestu | Idik Misdiyono | Hervira  
Laura Dipta Prisanti | Eko Wibowo | Putri Cahyawati |  
Arif Lukman Alhafidl | Ahmad Zainas Shofaudin | Asrorur Mu'fidin  
Riska Kurniawan | Markus Aryo Setyo | Sie Acara |Ima Novila Sari  
Nur Tri Handayani | Agung Setiawan |  
Dadang Puguh Santoso | Sulistyو Widodo | Faris Wibisono



THE SABLENG | FASHION SHOW | BAZAR | SEMINAR | WORKSHOP

**29-31 DESEMBER 2013**

Galeri Seni Rupa Taman Budaya Jawa Tengah

Jl. Ir. Sutami No. 27, Surakarta

[pameranmetafora.blogspot.com](http://pameranmetafora.blogspot.com)

HIMA KRIYA | HIMA BATIK DAN FASHION | HIMA KERIS DAN SENJATA TRADISIONAL

